

สำนักงานรัฐบาลอิเล็กทรอนิกส์ (องค์การมหาชน)

การตั้งค่าเพื่อการใช้งาน MailGoThai ใน Microsoft Office Outlook



สำนักงานรัฐบาลอิเล็กทรอนิกส์ (องค์การมหาชน) (สธอ.)
Electronic Government Agency (Public Organization) (EGA)

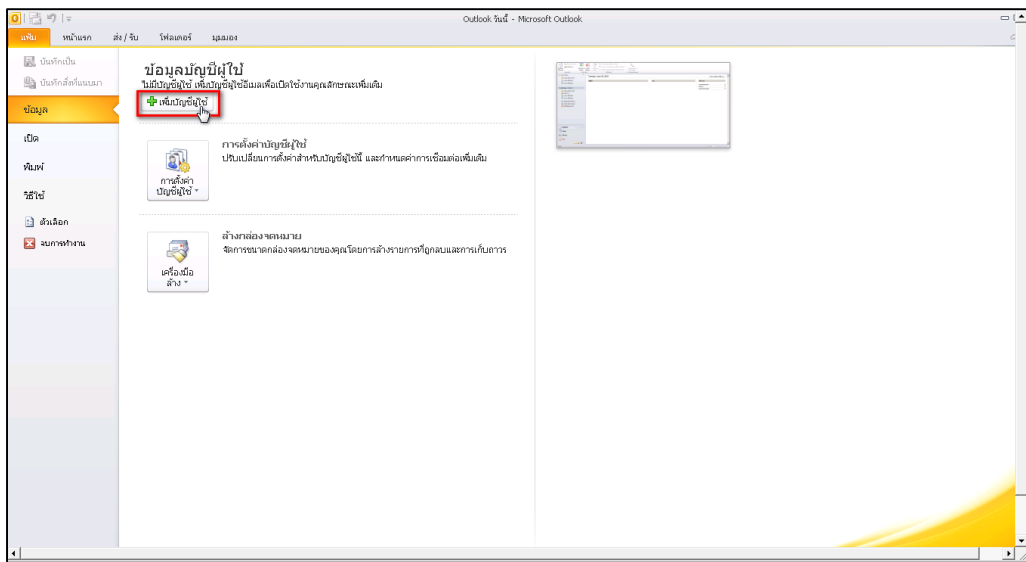
การตั้งค่าการใช้งานระบบ MailGoThai ผ่าน Microsoft Office Outlook

- (๑) เมื่อผู้ใช้งานได้ทำการติดตั้ง Microsoft Office Outlook ลงในเครื่องคอมพิวเตอร์ของผู้ใช้งานเรียบร้อยแล้ว ให้ผู้ใช้งานทำการคลิก ไอคอน Microsoft Office Outlook เพื่อเปิดโปรแกรมดังกล่าว



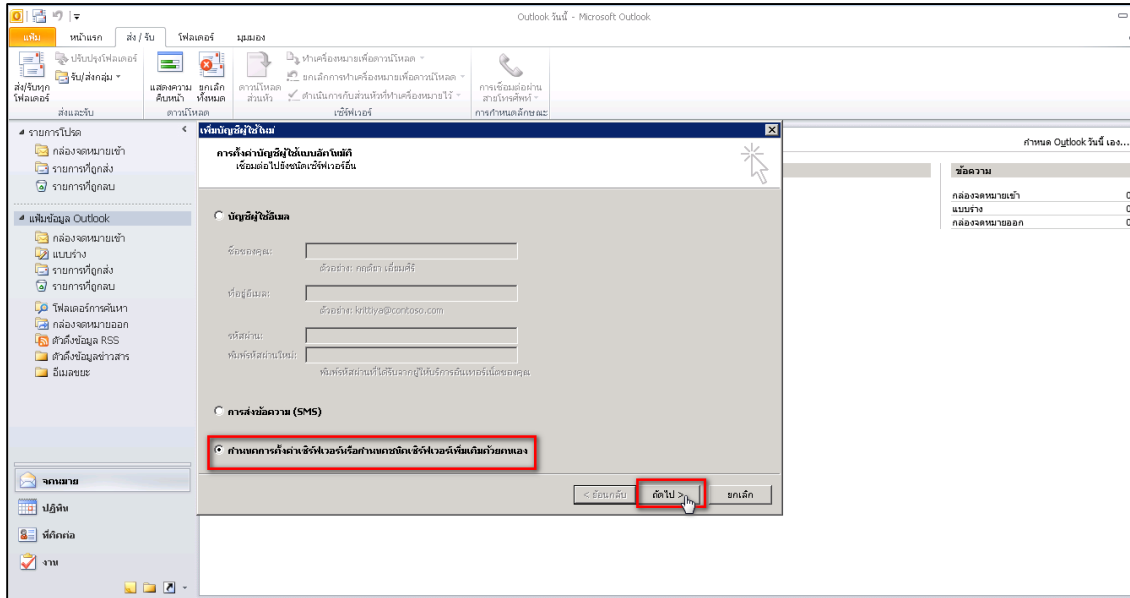
รูปภาพที่ ๑ การตั้งค่าการใช้งานระบบ Microsoft Office Outlook ขั้นตอนที่ ๑

- (๒) จากนั้น ให้ผู้ใช้งานคลิกเลือกที่เมนู แฟ้ม → ข้อมูล → เพิ่มบัญชีผู้ใช้



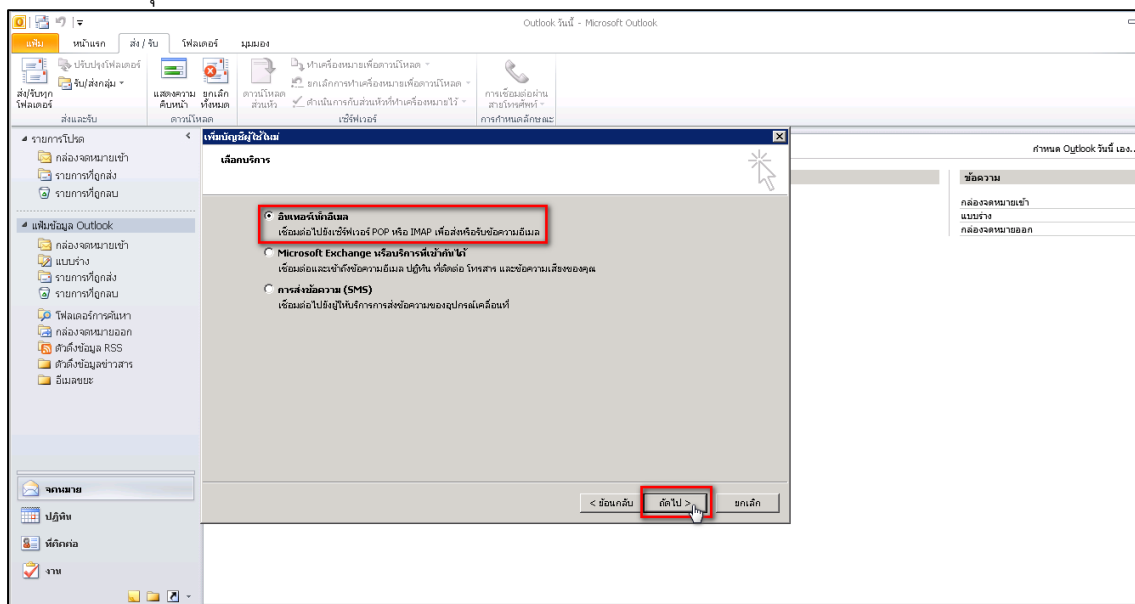
รูปภาพที่ ๒ การตั้งค่าการใช้งานระบบ Microsoft Office Outlook ขั้นตอนที่ ๒

(๓) จากนั้นที่หน้าจอของผู้ใช้งานจะแสดงหน้าต่างขึ้นมาใหม่ ให้ผู้ใช้งานคลิกลงในส่วนของ ๑ กำหนดการตั้งค่าเซิร์ฟเวอร์เพื่อเติมด้วยตนเอง → คลิกปุ่ม ถัดไป



รูปภาพที่ ๓ การตั้งค่าการใช้งานระบบ Microsoft Office Outlook ขั้นตอนที่ ๓

(๔) จากนั้นระบบจะให้ผู้ใช้งาน เลือกตัวช่วยในการเชื่อมต่อ ให้ผู้ใช้งานคลิกลงในส่วนของ ๑ อินเทอร์เน็ตอีเมล → คลิกปุ่ม ถัดไป

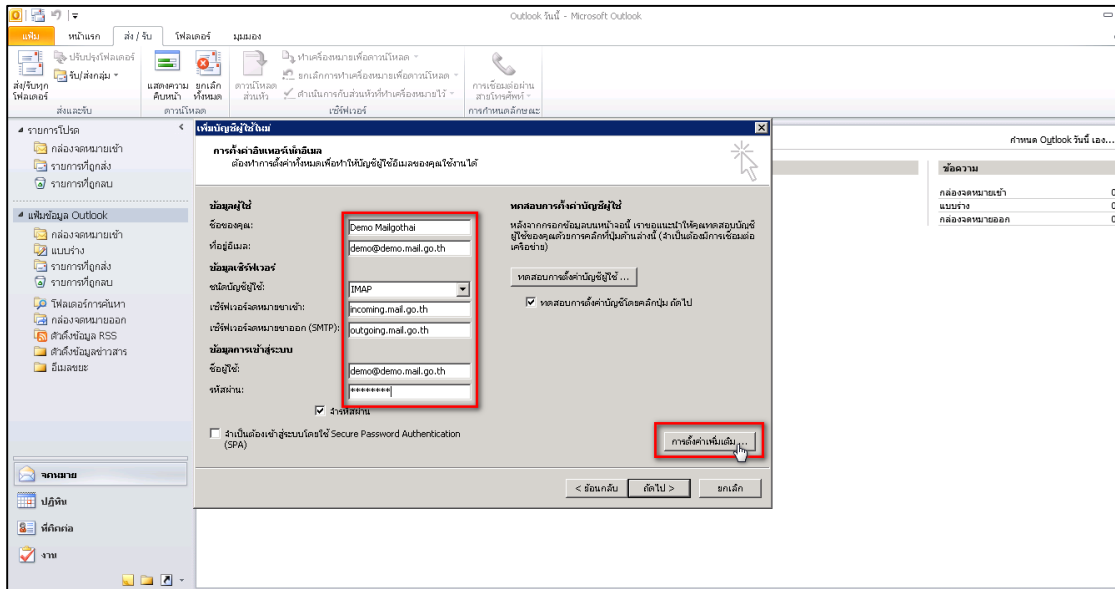


รูปภาพที่ ๔ การตั้งค่าการใช้งานระบบ Microsoft Office Outlook ขั้นตอนที่ ๔

(๕) จากนั้นระบบจะให้ผู้ใช้งาน กรอกข้อมูลผู้ใช้ และกรอกข้อมูลเซิร์ฟเวอร์ ดังนี้

- ชนิดบัญชีผู้ใช้: IMAP
- เซิร์ฟเวอร์จดหมายขาเข้า: incoming.mail.go.th
- เซิร์ฟเวอร์จดหมายขาออก (SMTP): outgoing.mail.go.th

และกำหนดค่าการใช้งานผ่าน SSL โดยคลิกปุ่ม การตั้งค่าเพิ่มเติม

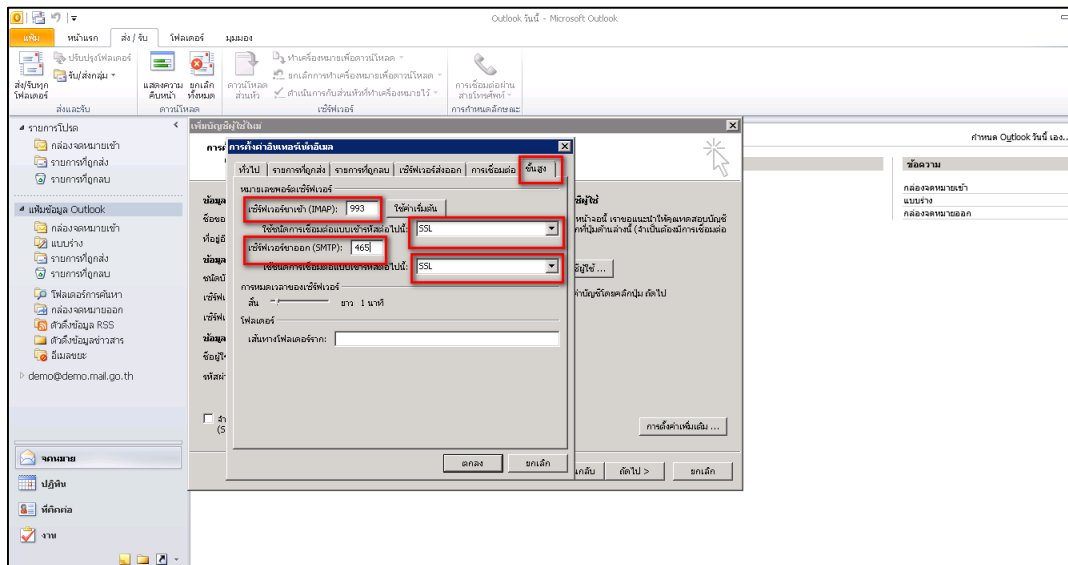


รูปภาพที่ ๕ การตั้งค่าการใช้งานระบบ Microsoft Office Outlook ขั้นตอนที่ ๕

(๖) จากนั้นเลือก tab ขึ้นสูง และกำหนดค่าหมายเลขพอร์ตเซิร์ฟเวอร์ ดังนี้

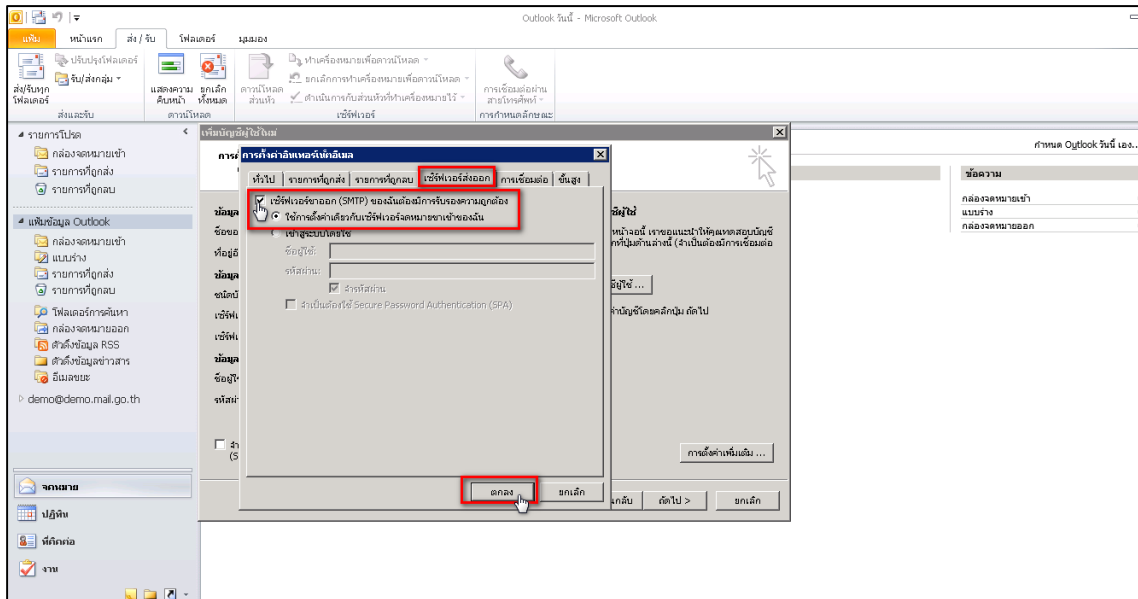
เซิร์ฟเวอร์ขาเข้า (IMAP) : 993 และเลือกใช้ชนิดการเชื่อมต่อแบบเข้ารหัสต่อไปนี้: SSL

เซิร์ฟเวอร์ขาออก (SMTP) : 465 และเลือกใช้ชนิดการเชื่อมต่อแบบเข้ารหัสต่อไปนี้: SSL



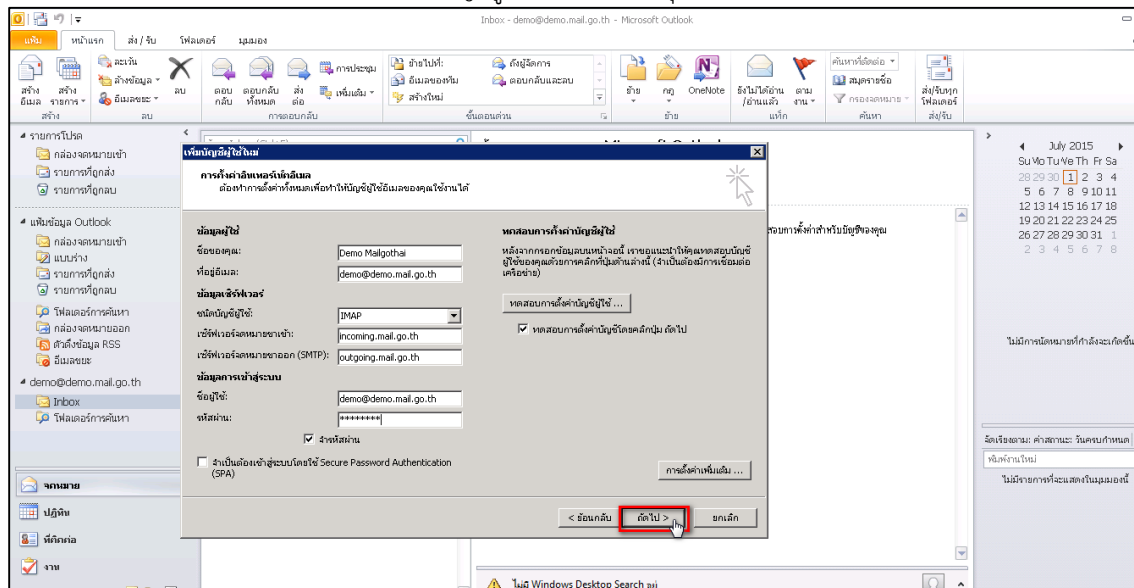
รูปภาพที่ ๖ การตั้งค่าการใช้งานระบบ Microsoft Office Outlook ขั้นตอนที่ ๖

- (๗) จากนั้นเลือก tab เซิร์ฟเวอร์ส่งออก และกำหนดค่าดังนี้
- เซิร์ฟเวอร์ขาออก (SMTP) ของฉันต้องมีการรับรองความถูกต้อง
 - ใช้การตั้งค่าเดียวกับเซิร์ฟเวอร์จดหมายขาเข้าของฉัน
- และคลิกปุ่ม ตกลง



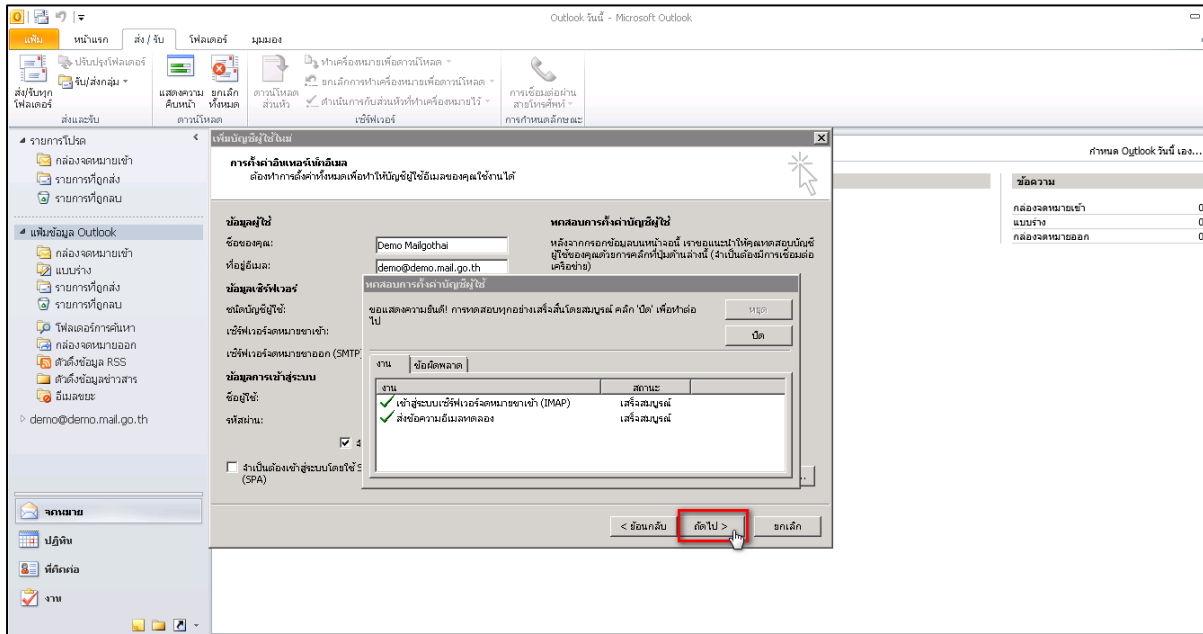
รูปภาพที่ ๗ การตั้งค่าการใช้งานระบบ Microsoft Office Outlook ขั้นตอนที่ ๗

(๘) หลังจากนั้นจะกลับมาที่หน้าจอ เพิ่มบัญชีผู้ใช้ใหม่ และคลิกปุ่ม ถัดไป >



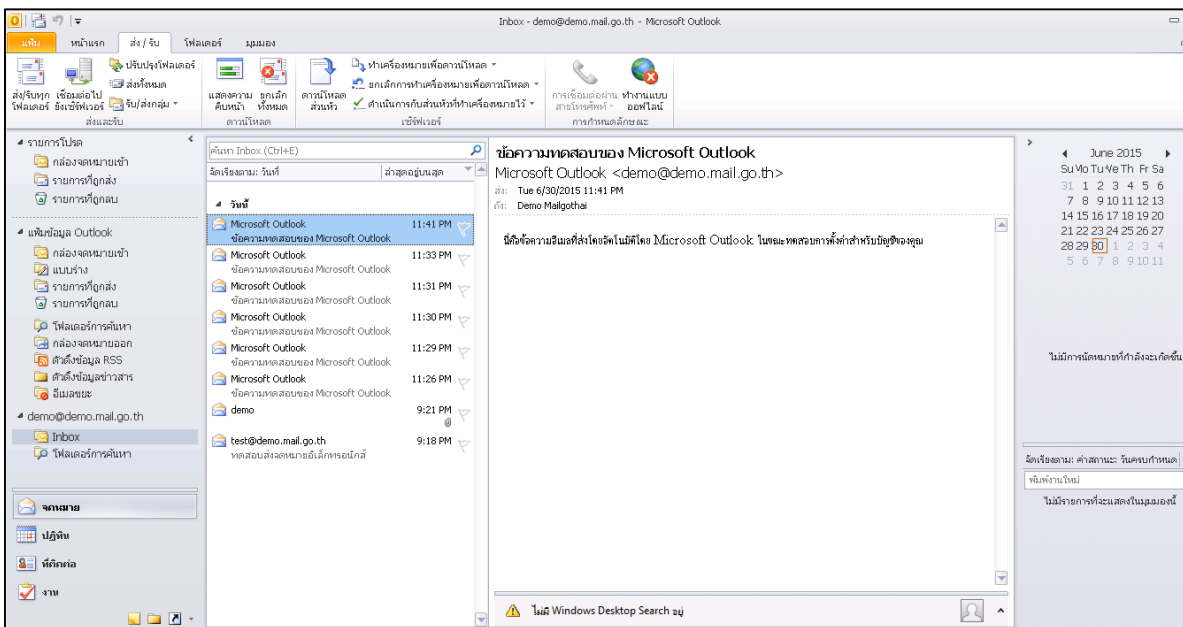
รูปภาพที่ ๘ การตั้งค่าการใช้งานระบบ Microsoft Office Outlook ขั้นตอนที่ ๘

(๙) ระบบจะทำการทดสอบการตั้งค่าบัญชีผู้ใช้ หากไม่พบข้อผิดพลาดระบบจะแสดงสถานะ **เสร็จสมบูรณ์** และคลิกปุ่ม **ถัดไป >** เพื่อเสร็จสิ้นการตั้งค่าระบบการใช้งาน



รูปภาพที่ ๙ การตั้งค่าการใช้งานระบบ Microsoft Office Outlook ขั้นตอนที่ ๙

(๑๐) ผู้ใช้งานสามารถเริ่มต้นใช้งาน MailGoThai ใน Microsoft Office Outlook ได้ทันที



รูปภาพที่ ๑๐ การตั้งค่าการใช้งานระบบ Microsoft Office Outlook ขั้นตอนที่ ๑๐